

2011年12月OPEN

宙 -chu-

階段室がつくる様々な距離感を持つ家

1日のうち最も長い時間を過ごすリビングを2階に設けることにより、採光も通風もよく、外からの視線を気にすることなく暮らしを楽しめます。屋根形状を利用した勾配天井で立体的な開放感を演出。家の中心にある階段室はワンルームリビングをゆるやかに分けます。

2カ所のロフトは使い色々!!
スノコを敷いた階段上のロフトは空気の循環がしやすい!



階段上部の天窗からやさしい光が差し込む

換気は光熱費を少なくしお財布にも環境にもやさしい熱交換型の換気システム

約15畳の広いリビングは南面の大きな窓とロフトの天窗からたっぷり光がはいる快適空間

エアコン付で夏も快適に

空気の熱を利用したヒートポンプ暖房システム

2階にいても来客がわかるカラーテレビアホン。電気錠付でリビングにいながら開け閉め可能

動く収納でお部屋を自由にレイアウトライフスタイルに合わせてお使い下さい

ひさしのある大きなテラスにより夏は強い日差しをやわらげ、冬は日差しが奥まで届きます

ゆるやかに空間を分ける箱型の階段室の壁は木の温もりある仕上げ

自然な風合いが素敵なカラマツの床材

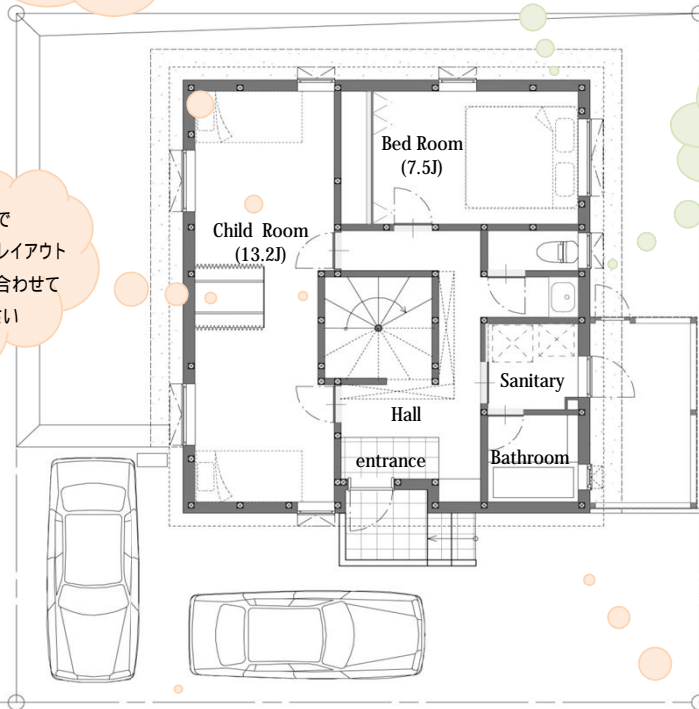
高さの違う階段室周りのカウンターはパソコンデスク・勉強机・家事コーナーなど使い色々!!



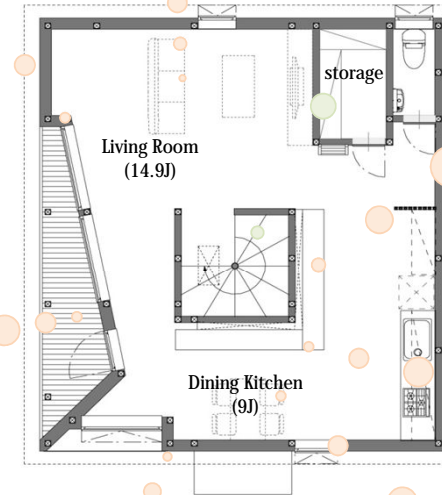
木の壁で囲まれた物干し場でまわりの目を気にせず気持ちよく洗濯物が乾かせます



2台分の駐車スペースがあって便利!



1F 平面図

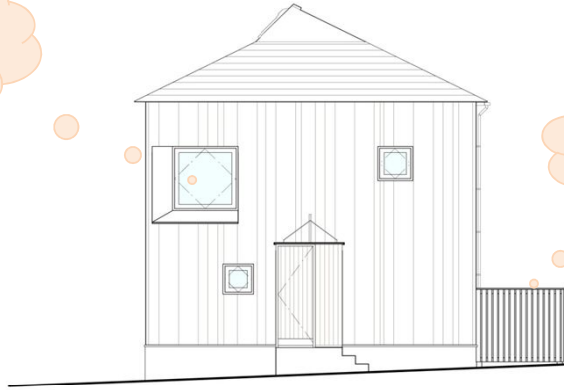


2F 平面図

宙 -chu-

箱型の単純な形状に単色の外壁や屋根。シンプルの中にも木製窓や、テラス・玄関廻りに施した木目が美しい、温かみのある外観

デザイン性だけでなく
断熱性にも優れた木製窓



東側立面図

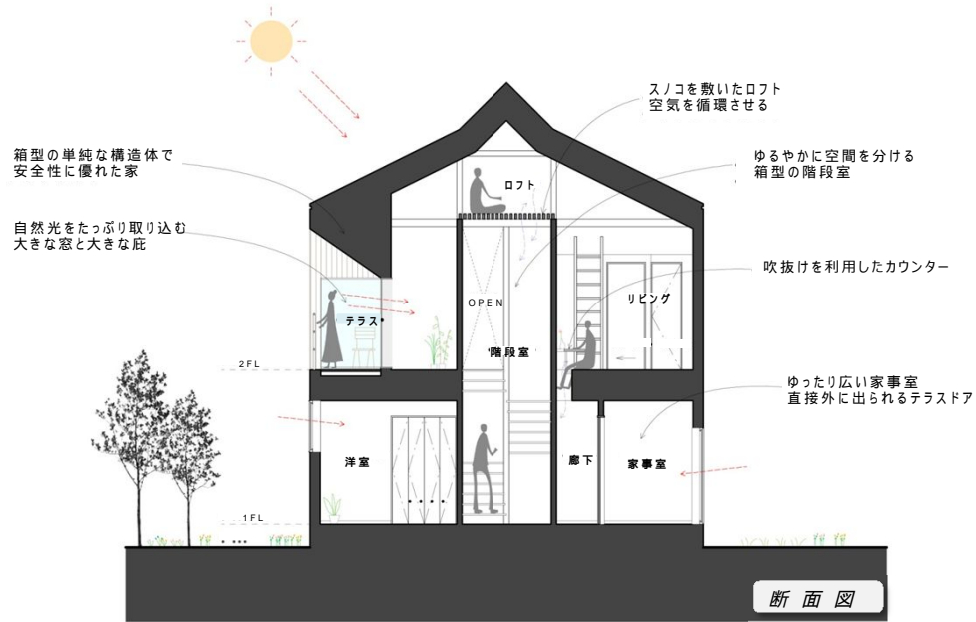
おしゃれなデザインの
物干しスペース



天窓は光を取り入れ
こもった熱を逃がします

テラスは壁だけでなく天井
や床にも木材を使用

南側立面図



イメージ図