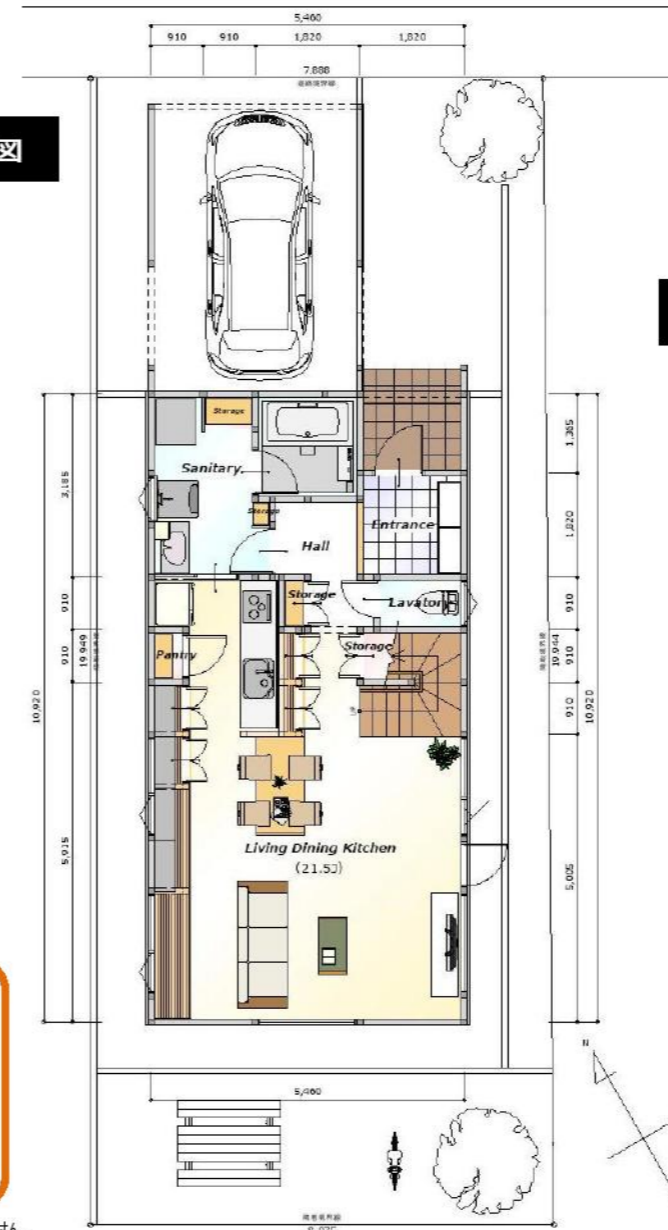


HOUSE H

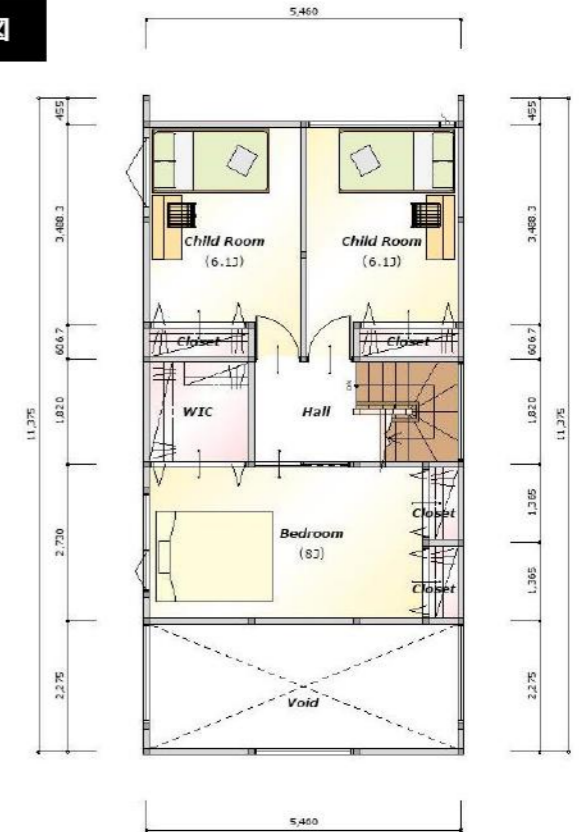
Sample House



1F 平面図



2F 平面図



- 【物件概要】**
- 物件所在地/札幌市西区八軒 6 条東 4 丁目 ■ 交通/JR 八軒駅徒歩 5 分
 - 敷地面積/159.19 m² (48.15 坪) ■ 地目/宅地 ■ 用途地域/近隣商業地域
 - 建ぺい率/80% ■ 容積率 /200%
 - 設備 [道路]北東側幅員 8.0m [上下水道]札幌市営上下水道
[電気]北海道電力㈱ [ガス]都市ガス (北海道ガス㈱)
 - 建築面積/60.45 m² (18.28 坪) ■ 延床面積/104.34 m² (31.57 坪)
 - 1 階床面積/57.13 m² (17.29 坪) ■ 2 階床面積/47.21 m² (14.28 坪)

- 吹抜けからの陽ざしで明るい広々LDK
- 子育てに便利! リビングに勉強コーナー
- 多くの収納スペースと快適な家事動線
- 第 1 種機械換気システムを採用

参考
プラン
価格

2,920 万円より※1(税込)

〔3LDK〕 土地価格 1,050 万円
本体価格 1,870 万円

※1 価格には特殊基礎工事、屋外給排水工事、外構工事、組込カーポート工事、家具備品は含まれておりません。